

# Att skapa en tillgänglig skola - exempel från verkligheten

**Elinor Kennerö Tonner**

*rektor*

*lärarfortbildare*

*handledare*

*grundskollärare*

E&E Värdegrund - god grund i pedagogisk verksamhet

[elinor@godgrund.se](mailto:elinor@godgrund.se)

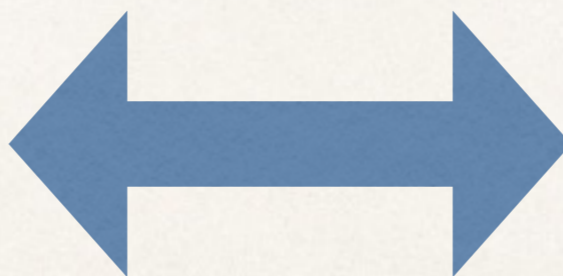
Komplimang!



# Vad möter vi i skolan?

---

ADHD  
ASD  
Tourettes  
Språkhinder  
Dyslexi - Dyskalkyli - Dyspraxi  
OCD  
BDD  
Ångest  
Bipolär sjukdom  
EIPS  
PTSD



Exekutiva funktioner;  
planera  
strukturera  
organisera  
fokusera, flytta fokus  
initiera  
motivera  
uppmärksamma  
självkorrigera  
uppfatta tid  
minnas



# LGR 11

---

*”Undervisningen ska anpassas till varje elevs förutsättningar och behov. Den ska främja elevernas fortsatta lärande och kunskapsutveckling med utgångspunkt i elevernas bakgrund, tidigare erfarenheter, språk och kunskaper.*

*Skollagen föreskriver att utbildningen inom varje skolform och inom fritidshemmet ska vara likvärdig, oavsett var i landet den anordnas. Normerna för likvärdigheten anges genom de nationella målen. En likvärdig utbildning innebär inte att undervisningen ska utformas på samma sätt överallt eller att skolans resurser ska fördelas lika. Hänsyn ska tas till elevernas olika förutsättningar och behov. Det finns också olika vägar att nå målet. Skolan har ett särskilt ansvar för de elever som av olika anledningar har svårigheter att nå målen för utbildningen. Därför kan undervisningen aldrig utformas lika för alla.”*



# Skollagen 2010:800

formuleringar träder i kraft 20190701

---

## 3 kapitlet - Barns och elevers utveckling mot målen

**3 §** *Alla barn och elever ska ges den ledning och stimulans som de behöver i sitt lärande och sin personliga utveckling för att de utifrån sina egna förutsättningar ska kunna utvecklas så långt som möjligt enligt utbildningens mål. Elever som till följd av en funktionsnedsättning har svårt att uppfylla de olika kunskapskrav eller kravnivåer som finns ska ges stöd som syftar till att så långt som möjligt motverka funktionsnedsättningens konsekvenser.*

**5 a §** *Om det inom ramen för undervisningen, genom användning av ett nationellt kartläggningsmaterial eller ett nationellt bedömningsstöd, resultatet på ett nationellt prov, uppgifter från lärare, övrig skolpersonal, en elev eller en elevs vårdnadshavare eller på annat sätt framkommer att det kan befaras att en elev inte kommer att nå de kunskapskrav som minst ska uppnås eller de kravnivåer som gäller, och inte annat följer av 7 §, ska eleven skyndsamt ges stöd i form av extra anpassningar inom ramen för den ordinarie undervisningen. Stödet ska ges med utgångspunkt i elevens utbildning i dess helhet, om det inte är uppenbart obehövligt*



# Elevernas röst

---

Inga läxor

Förståelse

Intresse

Delmål

Tydlighet

Kommunikation

Relation

# Analysera verksamheten utifrån:

---

Kunskap

Lärmiljö

Förhållningssätt

Lärande

Anpassningar

Elevens röst



# Mina tankar

---

Elevhälsofrämjande organisation

Relationen som pedagogiskt verktyg

Motverka psykisk ohälsa

Tillgänglig och likvärdig skola





# Förutsättningar

---

*Kommunal skola*

*Kollegium som arbetat länge*

*Fyrparalleligt högstadium*

*30-31 elever i klasserna*

*Diamant och Juvel*

*Briljant*

*30% elever med behov*

*Skolbyggnad från 60-talet*

*Inga grupprum*

*Långa korridorer*

*Stora fönster*

*Många dörrar*



# Fyra steg i arbetet med NPF-säkring

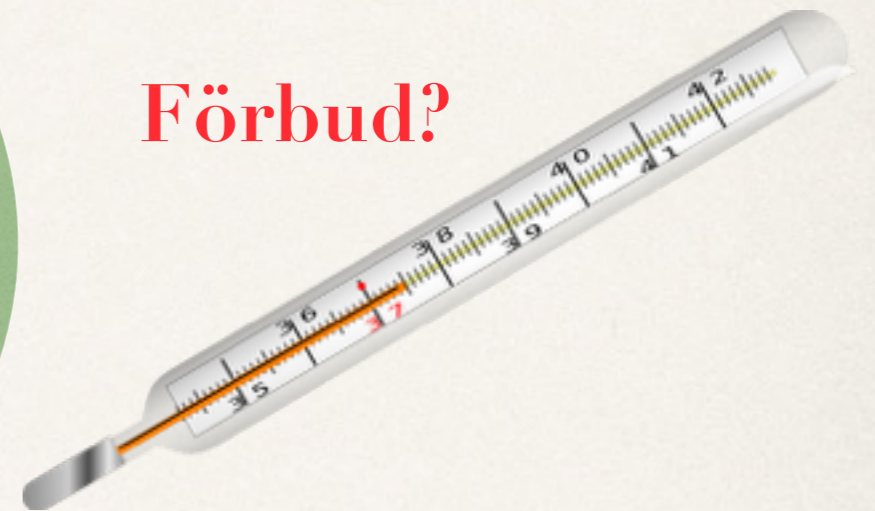
## Organisation

*Årskursvisa team  
EHT i teamen  
Salutogen elevhälsa  
Distribuerat ledarskap*

## NPF på agendan

*Skollag - LGR 11  
Utbildning  
NPF - hjärnan  
Relation  
Ansvarsprincipen*

**Förbud?**



## Anpassningar

*Övergripande  
I klassrummen  
Intryckssanering  
Miljö  
Resurscentrum*

## Vidmakthållande

*Konceptet  
Distribuerat ledarskap  
Förstelärare  
Tillgänglighetsråd  
EHT*



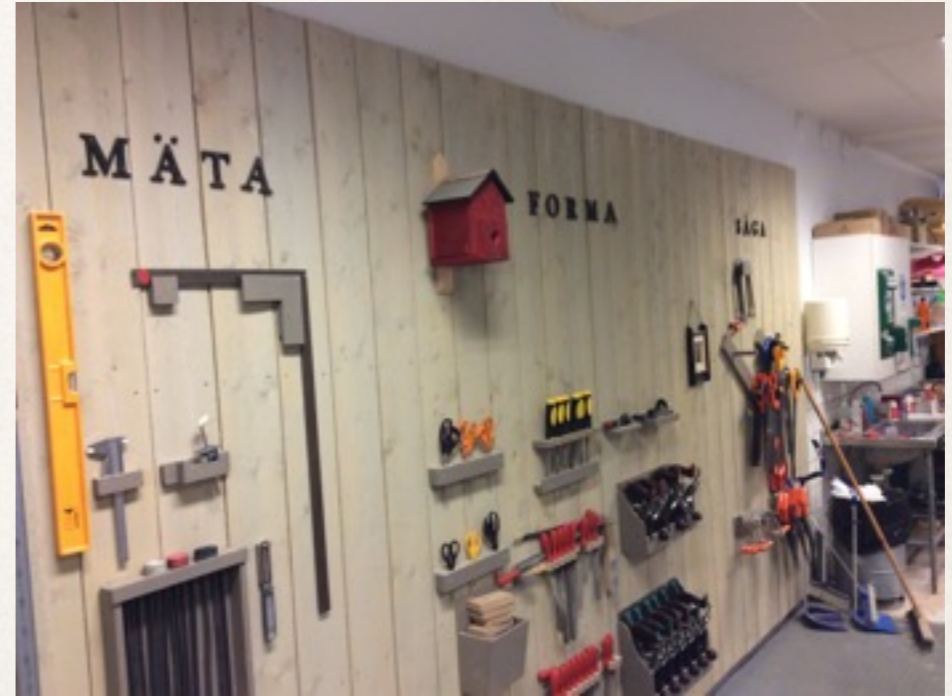
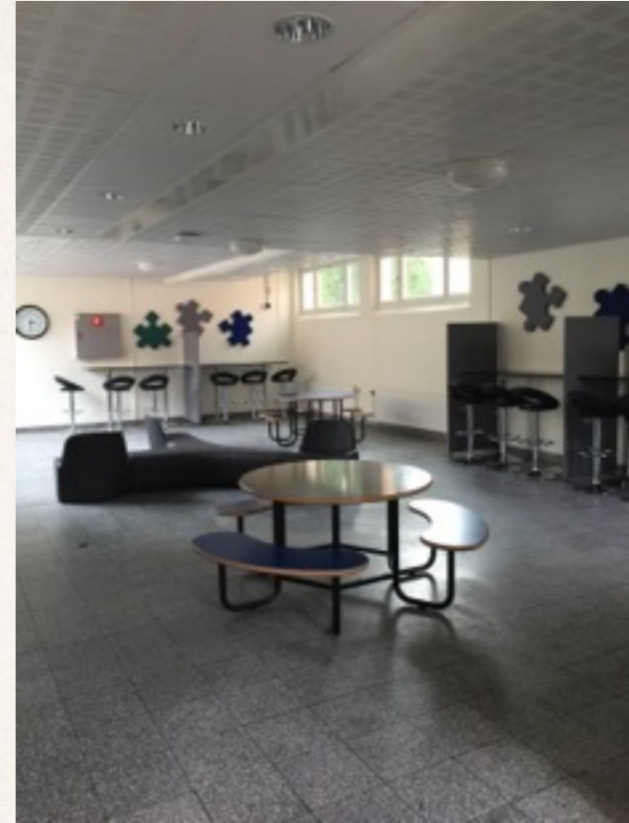
## Övergripande anpassningar

- ❖ Flexibilitet
- ❖ Lyhördhet
- ❖ Checklista för lärande
- ❖ Förberedelse
- ❖ Källbrinkslektionen
- ❖ Dyslexipaket
- ❖ Intryckssanering
- ❖ SOS-lådor
- ❖ Färgkodade scheman
- ❖ Morgon - lunch
- ❖ Tydlighet i lokaler
- ❖ 10:3
- ❖ Riktlinjer för läxor
- ❖ Mat
- ❖ Organiserad rastverksamhet

## Anpassningar i klassrummen

- ❖ Agenda på tavlan
- ❖ Tydlig start och avslut på lektionen
- ❖ Korta och varierade genomgångar
- ❖ Delmål
- ❖ Varierade arbetsätt under lektionen
- ❖ Positiv förstärkning - tydlig och positiv feedback
- ❖ Fasta placeringar i klassrummen
- ❖ Individuella anpassningar på plats
- ❖ Pauser, tuggummi, keps, luva - whatever rocks your boat















Frågor och funderingar?

---



# Tack för mig!



Elinor Kennerö Tonner

[elinor@godgrund.se](mailto:elinor@godgrund.se)

E&E Värdegrund - god grund i pedagogisk verksamhet

---

29 oktober 2019